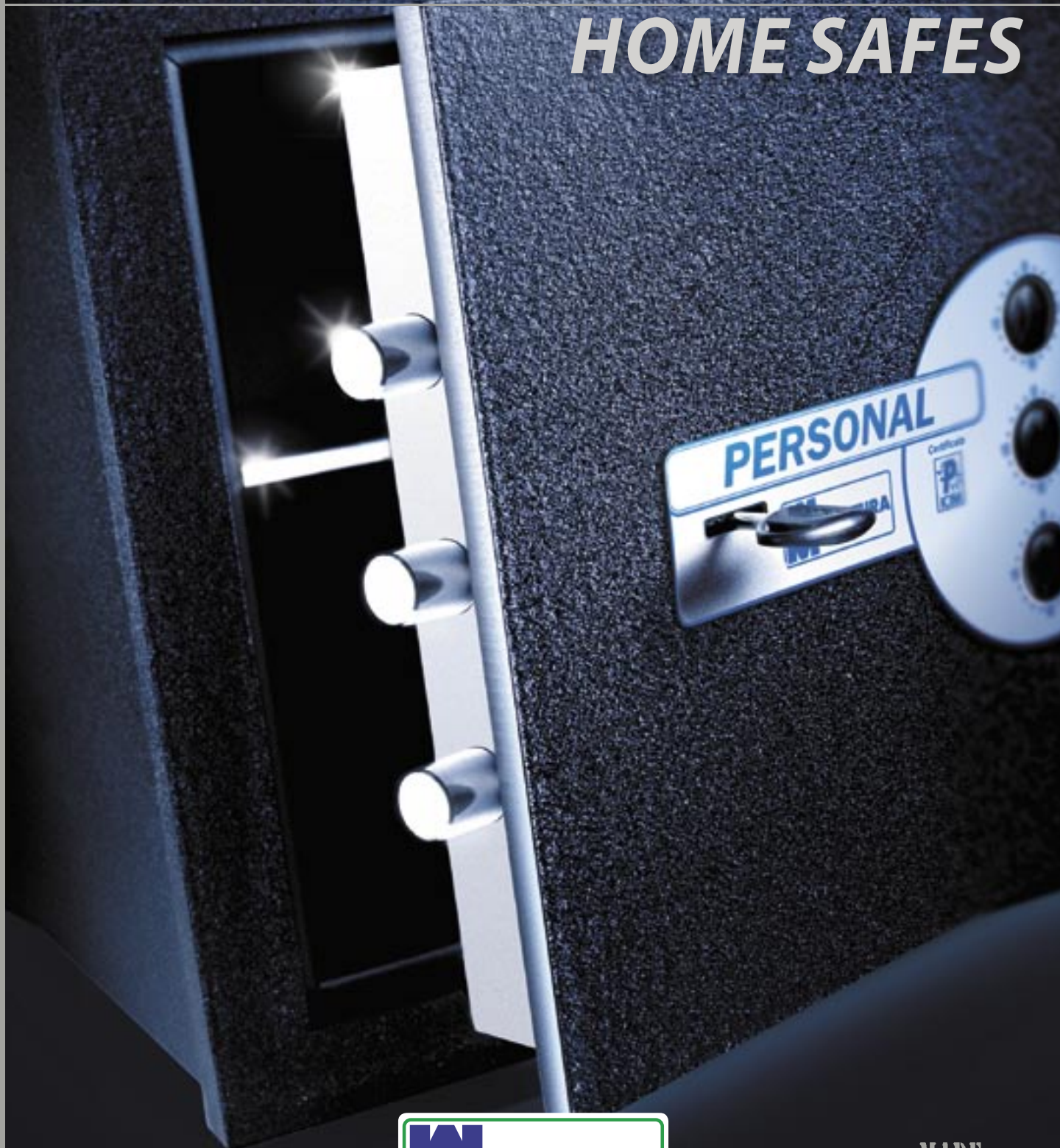


# CASSEFORTI PER USO PRIVATO *HOME SAFES*



SAFEGUARDING YOUR SECURITY

MADE  
IN  
ITALY



## Nuove certificazioni 2007

Da quest'anno la normativa di riferimento per le casseforti ad uso domestico (privato) diventa UNI EN 14450 e sostituisce la precedente (UNI EN 10868).

Altre tre serie di casseforti Mottura (NO PROBLEM / CONCRET / CASH) vengono certificate e si aggiungono alla serie PERSONAL, già certificata dal 2000.

## New certifications 2007

From year 2007 the reference European standard for the safes for domestic use is UNI EN 14450 and replaces the previous (UNI EN 10868).

Three more series (NO PROBLEM / CONCRET / CASH) have been successfully certified and are added to PERSONAL series, already approved since 2000.

Per tradizione, i prodotti Mottura sono sempre stati progettati e realizzati nel rispetto dei più rigorosi controlli qualitativi, seguendo severe procedure sia di produzione, sia di collaudo per cercare l'eccellenza in termini di sicurezza.

A conferma di questa "vocazione alla qualità", le casseforti della serie PERSONAL ad incasso (serie chiave, chiave+combinazione ed elettronica), NO PROBLEM, CONCRET, CASH hanno ottenuto la certificazione dall'Istituto ICIM.

Si tratta di un riconoscimento importante e autorevole, che stabilisce attraverso la verifica oggettiva da parte di un'ente terzo (ICIM), la qualità e affidabilità dei prodotti e la loro conformità al documento normativo UNI EN 14450.

Un risultato molto importante che premia il lavoro di tutta l'azienda ma anche la fiducia che i clienti da anni ripongono nei prodotti di Mottura.

*By tradition, Mottura products have always been designed and built with rigorous quality control, following strict production and testing procedures to achieve excellence in terms of security.*

*As confirmation of this commitment to quality, our PERSONAL built-in safe series (key, key+combination, electronic), NO PROBLEM, CONCRET, CASH has been awarded ICIM Product Certificate.*

*This significant and authoritative award defines the quality and reliability of products and their conformity to UNI EN 14450 standards by means of objective testing conducted by a third-party organization (ICIM).*

*This important Certificate rewards not only the entire Company's work, but also the trust that customers have always had in Mottura products.*



Non esiste un solo modo per custodire gli oggetti più cari: Mottura lo sa bene e per questo motivo presenta una gamma di casseforti ampia ed articolata, all'interno della quale ognuno potrà riconoscere il modello più adatto alle sue esigenze.

Diverse fasce di prezzo, differenti sistemi di chiusura, varie possibilità di collocazione (a muro, a pavimento, da appoggio o cementate), con chiave, combinazione meccanica, elettronica o sistemi misti: oltre 100 articoli in differenti varianti ma con il denominatore comune della qualità costruttiva garantita Mottura.

Qualità costruttiva che, grazie ad un costante aggiornamento tecnologico, ha permesso all'azienda di raggiungere anche la certificazione del sistema qualità secondo la norma UNI EN ISO 9001.

**Tutti i modelli della linea Casseforti per uso privato sono 100% Made in Italy.**

*Mottura is well aware that there's more than one way to store precious objects, and so it offers a complete range of safes with a specific model to satisfy every need.*

*Different price ranges, different locking systems, various installation possibilities (wall, floor, anchored, cemented), with key, mechanical combination, electronic or mixed systems: a variety of over 100 articles, all with the common denominator of Mottura's guaranteed constructive quality.*

*Constructive quality which, thanks to continuous technological updating, has also allowed the Company to receive UNI EN ISO 9001 quality system certification.*

**All Articles of Mottura Home Safes are 100% Made in Italy.**

**MADE  
IN  
ITALY**

# PERSONAL



## Chiusura con chiave

*With key*

Modello ad incasso estremamente pratico con chiusura a chiave.

La Certificazione ICIM GRADO S-1 garantisce il rispetto dei requisiti di sicurezza sanciti dalla normativa UNI EN 14450.

La cassaforte è disponibile sia a sviluppo orizzontale (art.1115 - 1340), sia verticale (art.1420 - 1530); ha un portello di 10 mm di spessore (12 mm per gli articoli 1525 e 1530).

La cornice ha uno spessore di 12 mm (15 mm per gli articoli 1525 e 1530).

*Wall safe in a convenient development and locking with key.*

*The certification ICIM GRADE S-1 is compliant to the security requirements of standard UNI EN 14450. The safe is available in vertical (art. 1420-1530) or horizontal shape (art. 1115-1340); the door has a thickness of 10 mm (12 mm for the articles 1525 and 1530).*

*The frame has a thickness of 12mm (15 mm for articles 1525 and 1530).*

DIMENSIONI DIMENSIONS	ESTERNE EXTERNAL			INTERNE INTERNAL			PORTA DOOR		RETRO REAR		CHIAVISTELLI BOLTS		
	ALTEZZA mm HIGHT mm	LARGHEZZA mm WIDTH mm	PROFONDITÀ mm DEPHT mm	ALTEZZA mm HIGHT mm	LARGHEZZA mm WIDTH mm	PROFONDITÀ mm DEPHT mm	ALTEZZA mm HIGHT mm	LARGHEZZA mm WIDTH mm	ALTEZZA mm HIGHT mm	LARGHEZZA mm WIDTH mm	PESO Kg. WEIGHT Kg.	ORIZZONTALE HORIZONTAL	VERTICALE VERTICAL
10.1115	230	350	150	215	335	95	150	225	270	390	15	2	-
10.1215	290	410	150	275	395	95	205	285	330	450	21,5	2	2
10.1120	230	350	200	215	335	145	150	225	270	390	16	2	-
10.1220	290	410	200	275	395	145	205	285	330	450	22,5	2	2
10.1320	360	460	200	345	445	145	280	340	400	500	30	3	2
10.1125	230	350	250	215	335	195	150	225	270	390	17	2	-
10.1225	290	410	250	275	395	195	205	285	330	450	24	2	2
10.1325	360	460	250	345	445	195	280	340	400	500	32	3	2
10.1230	290	410	300	275	395	245	200	285	330	450	25,5	2	2
10.1330	360	460	300	345	445	245	280	340	400	500	34	3	2
10.1340	360	460	400	345	445	345	280	340	400	500	36	3	2
10.1420	430	290	200	415	275	155	335	150	470	330	24	3	2
10.1440	490	370	200	475	355	155	390	225	525	405	29	3	2
10.1425	430	290	250	415	275	205	335	150	470	330	25	3	2
10.1445	490	370	250	475	335	205	390	225	525	405	31	3	2
10.1525	680	480	250	665	465	195	580	335	725	525	77	4	2
10.1530	680	480	300	665	465	245	580	335	725	525	78	4	2

# PERSONAL



## Chiusura con chiave

e combinazione meccanica

*With key and mechanical combination*

Modello ad incasso che unisce la sicurezza della chiusura a chiave con quella ulteriore della combinazione meccanica.

La Certificazione ICIM GRADO S1 garantisce il rispetto dei requisiti di sicurezza sanciti dalla normativa UNI EN 14450.

Disponibile sia a sviluppo orizzontale (art. 2115 - 2340), sia verticale (art. 2420 - 2530), ha un portello di 10 mm di spessore (12 mm per gli articoli 2525 e 2530).

La cornice ha uno spessore di 12 mm (15 mm per gli articoli 2525 e 2530).

*Wall safe combining the security of locking with key and the additional mechanical combination.*

*The certification ICIM GRADE S1 is compliant to the security requirements of standard UNI EN 14450.*

*Available both in horizontal (art. 2115 - 2340) and vertical (art. 2420 - 2530) shape; the door has a thickness of 10 mm (12 mm for art. 2525 - 2530). The frame has a thickness of 12 mm (15 mm for the articles 2525 - 2530).*

DIMENSIONI DIMENSIONS	ESTERNE EXTERNAL			INTERNE INTERNAL			PORTA DOOR		RETRO REAR		CHIAVISTELLI BOLTS		
	ALTEZZA mm HIGHT mm	LARGHEZZA mm WIDTH mm	PROFONDITÀ mm DEPHT mm	ALTEZZA mm HIGHT mm	LARGHEZZA mm WIDTH mm	PROFONDITÀ mm DEPHT mm	ALTEZZA mm HAUTEUR mm	LARGHEZZA mm LARGEUR mm	ALTEZZA mm HIGHT mm	LARGHEZZA mm WIDTH mm	PESO Kg. WEIGHT Kg.	ORIZZONTALE HORIZONTAL	VERTICALE VERTICAL
10.2115	230	350	150	215	335	95	150	225	270	390	16	2	-
10.2215	290	410	150	275	395	95	205	285	330	450	22,5	2	2
10.2120	230	350	200	215	335	145	150	225	270	390	17	2	-
10.2220	290	410	200	275	395	145	205	285	330	450	23,5	2	2
10.2320	360	460	200	345	445	145	280	340	400	500	31	3	2
10.2125	230	350	250	215	335	195	150	225	270	390	18	2	-
10.2225	290	410	250	275	395	195	205	285	330	450	25	2	2
10.2325	360	460	250	345	445	195	280	340	400	500	33	3	2
10.2130	230	350	300	215	335	245	150	225	270	390	19	2	-
10.2230	290	410	300	275	395	245	205	285	330	450	26,5	2	2
10.2330	360	460	300	345	445	245	280	340	400	500	35	3	2
10.2340	360	460	400	345	445	345	280	340	400	500	37	3	2
10.2420	430	290	200	415	275	155	335	150	470	330	25	3	2
10.2440	490	370	200	475	355	155	390	225	525	405	30	3	2
10.2425	430	290	250	415	275	205	335	150	470	330	26	3	2
10.2445	490	370	250	475	355	205	390	225	525	405	32	3	2
10.2525	680	480	250	665	465	195	580	335	725	525	78	4	2
10.2530	680	480	300	665	465	245	580	335	725	525	79	4	2



# PERSONAL

MADE  
IN  
ITALY

CASSAFORTE CERTIFICATA  
SECONDO NORMA UNI EN 14450,  
GRADO S1, DA ICIM

SAFES CERTIFIED  
UNI EN 14450 - GRADE S1,  
BY ICIM INSTITUTE



PROFONDITÀ DISPONIBILI:  
AVAILABLE DEPTH:  
mm. 150 - 200 - 250 - 300 - 400



# PERSONAL

MADE  
IN  
ITALY

CASSAFORTE CERTIFICATA  
SECONDO NORMA UNI EN 14450,  
GRADO S1, DA ICIM

SAFES CERTIFIED  
UNI EN 14450 - GRADE S1,  
BY ICIM INSTITUTE



PROFONDITÀ DISPONIBILI:  
AVAILABLE DEPTH:  
mm. 150 - 200 - 250 - 300 - 400

# PERSONAL



## Chiusura con combinazione elettronica With electronic combination lock

Modello ad incasso con combinazione elettronica. Led luminosi e un segnale acustico confermano l'esattezza delle operazioni di apertura e chiusura, dell'impostazione del codice e del livello di carica delle batterie. La Certificazione ICIM GRADO S1 garantisce il rispetto dei requisiti di sicurezza sanciti dalla normativa UNI EN 14450.

Disponibile sia a sviluppo orizzontale (tranne l'articolo art. 3445, che si sviluppa in verticale), ha un portello di 10 mm di spessore. La cornice ha uno spessore di 12 mm.

*Wall safe with electronic combination. The LED'S and an acoustic signal confirm the correctness of the locking and opening, of the code and the battery charge. The certification ICIM GRADE S1 is compliant to the security requirements of standard UNI EN 14450. Available in horizontal development (excepted art. 3445, the vertical model); door thickness 10 mm. The frame has a thickness of 12 mm.*

DIMENSIONI DIMENSIONS	ESTERNE EXTERNAL			INTERNE INTERNAL			PORTA DOOR		RETRO REAR		CHIAVISTELLI BOLTS		
	ALTEZZA mm HIGHT mm	LARGHEZZA mm WIDTH mm	PROFONDITÀ mm DEPHT mm	ALTEZZA mm HIGHT mm	LARGHEZZA mm WIDTH mm	PROFONDITÀ mm DEPHT mm	ALTEZZA mm HAUTEUR mm	LARGHEZZA mm LARGEUR mm	ALTEZZA mm HIGHT mm	LARGHEZZA mm WIDTH mm	PESO Kg. WEIGHT Kg.	ORIZZONTALE HORIZONTAL	VERTICALE VERTICAL
10.3115	230	350	150	215	335	95	150	225	270	390	15,5	2	-
10.3120	230	350	200	215	335	145	150	225	270	390	16,5	2	-
10.3125	230	350	250	215	395	195	150	225	270	390	17,5	2	-
10.3220	290	410	200	275	395	145	205	285	330	450	23	2	2
10.3225	290	410	250	275	445	195	205	285	330	450	24,5	2	2
10.3320	360	460	200	345	445	145	280	335	400	500	30,5	3	2
10.3325	360	460	250	345	445	195	280	335	400	500	32,5	3	2
10.3330	360	460	300	345	445	245	280	335	400	500	34	3	2
10.3445	490	370	250	475	355	205	390	225	525	405	31,5	3	2
99.A9220	Alimentatore 9V/9V Power supply												

# PERSONAL

## Chiusura con combinazione meccanica With mechanical combination lock

Modello ad incasso con chiusura a combinazione meccanica. Disponibile sia a sviluppo orizzontale (art. 5115 - 5330), sia verticale (art. 5225 - 5530), ha un portello di 10 mm di spessore (12 mm per gli articoli 5525 e 5530). La cornice ha uno spessore di 12 mm (15 mm per gli articoli 5525 e 5530).

*Wall safe with mechanical combination. Available both in horizontal (art. 5115 - 5330) and vertical (art. 5225 - 5530) development; the door has a thickness of 10 mm (12 mm for art. 5525 and 5530). The frame has a thickness of 12 mm (15 mm for art. 5525 and 5530).*

DIMENSIONI DIMENSIONS	ESTERNE EXTERNAL			INTERNE INTERNAL			PORTA DOOR		RETRO REAR		CHIAVISTELLI BOLTS		
	ALTEZZA mm HIGHT mm	LARGHEZZA mm WIDTH mm	PROFONDITÀ mm DEPHT mm	ALTEZZA mm HIGHT mm	LARGHEZZA mm WIDTH mm	PROFONDITÀ mm DEPHT mm	ALTEZZA mm HAUTEUR mm	LARGHEZZA mm LARGEUR mm	ALTEZZA mm HIGHT mm	LARGHEZZA mm WIDTH mm	PESO Kg. WEIGHT Kg.	ORIZZONTALE HORIZONTAL	VERTICALE VERTICAL
10.5115	230	350	150	215	335	95	150	225	270	390	16	2	-
10.5215	290	410	150	275	395	95	205	285	330	450	22,5	2	2
10.5120	230	350	200	215	335	145	150	225	270	390	17	2	-
10.5220	290	410	200	275	395	145	205	285	330	450	23,5	2	2
10.5320	360	460	200	345	445	145	280	340	400	500	31	3	2
10.5125	230	350	250	215	335	195	150	225	270	390	18	2	-
10.5225	290	410	250	275	395	195	205	285	330	450	25	2	2
10.5325	360	460	250	345	445	195	280	340	400	500	33	3	2
10.5230	290	410	300	275	395	245	205	285	330	450	26,5	2	2
10.5330	360	460	300	345	445	245	280	340	400	500	35	3	2
10.5525	680	480	250	665	465	195	580	335	725	525	76	4	2
10.5530	680	480	300	665	465	245	580	335	725	525	77	4	2



# PERSONAL

MADE  
IN  
ITALY

CASSAFORTE CERTIFICATA  
SECONDO NORMA UNI EN 14450,  
GRADO S1, DA ICIM

SAFES CERTIFIED  
UNI EN 14450 - GRADE S1,  
BY ICIM INSTITUTE



PROFONDITÀ DISPONIBILI:  
AVAILABLE DEPTH:  
mm. 150 - 200 - 250 - 300

# PERSONAL

MADE  
IN  
ITALY



PROFONDITÀ DISPONIBILI:  
AVAILABLE DEPTH:  
mm. 150 - 200 - 250 - 300

# NO PROBLEM



## Chiave e combinazione meccanica Key and mechanical combination

No Problem è una serie di cassaforti che non richiede interventi di muratura e può essere agevolmente fissata con tasselli, grazie ad una duplice predisposizione per l'ancoraggio. La cassaforte è avvolta da ben tre strati di acciaio (nei modelli KC545 e KE545 quello centrale è costituito da uno spessore in manganese) e la serratura si avvale di una meccanica particolarmente curata.

I modelli a sviluppo orizzontale hanno il portello da 10 mm di spessore e la cornice da 12 mm. I modelli KC 545 e KE545 hanno il portello da 12 mm di spessore e la cornice da 15 mm.

*Series of free standing safes that can be easily fixed with dowels thanks to the double arrangement. The safe is fitted with three steel layers (in art. KC545 and KE545 the middle layer is made of manganese) and the lock features a high precision mechanism.*

*The horizontal models have a door thickness of 10 mm and the frame with 12 mm. Articles KC545 and KE545 have a door thickness of 12 mm and the frame with 15 mm.*

DIMENSIONI DIMENSIONS	ESTERNE EXTERNAL			INTERNE INTERNAL			PORTA DOOR		CHIAVISTELLI BOLTS		
ARTICOLO ARTICLE	ALTEZZA mm HEIGHT mm	LARGHEZZA mm WIDTH mm	PROFONDITÀ mm DEPTH mm	ALTEZZA mm HEIGHT mm	LARGHEZZA mm WIDTH mm	PROFONDITÀ mm DEPTH mm	ALTEZZA mm HEIGHT mm	LARGHEZZA mm WIDTH mm	PESO Kg. WEIGHT kg.	ORIZZONTALE HORIZONTAL	VERTICALE VERTICAL
<b>10.KC 130</b>	235	355	<b>230</b>	215	335	<b>165</b>	150	230	35	2	–
<b>10.KC 233</b>	295	415	<b>285</b>	275	395	<b>210</b>	210	290	51	2	2
<b>10.KC 444</b>	495	375	<b>325</b>	475	355	<b>260</b>	390	230	74	3	2
<b>10.KC 545</b>	685	485	<b>390</b>	665	465	<b>305</b>	580	330	139	4	2

# NO PROBLEM



## Combinazione elettronica Electronic combination

No Problem è una serie di cassaforti che non richiede interventi di muratura e può essere agevolmente fissata con tasselli, grazie ad una duplice predisposizione per l'ancoraggio. La cassaforte è avvolta da ben tre strati di acciaio (nei modelli KC545 e KE545 quello centrale è costituito da uno spessore in manganese) e la serratura si avvale di una meccanica particolarmente curata.

I modelli a sviluppo orizzontale hanno il portello da 10 mm di spessore e la cornice da 12 mm. I modelli KC 545 e KE545 hanno il portello da 12 mm di spessore e la cornice da 15 mm.

*Series of free standing safes that can be easily fixed with dowels thanks to the double arrangement. The safe is fitted with three steel layers (in art. KC545 and KE545 the middle layer is made of manganese) and the lock features a high precision mechanism.*

*The horizontal models have a door thickness of 10 mm and the frame with 12 mm. Articles KC545 and KE545 have a door thickness of 12 mm and the frame with 15 mm.*

DIMENSIONI DIMENSIONS	ESTERNE EXTERNAL			INTERNE INTERNAL			PORTA DOOR		CHIAVISTELLI BOLTS		
ARTICOLO ARTICLE	ALTEZZA mm HEIGHT mm	LARGHEZZA mm WIDTH mm	PROFONDITÀ mm DEPTH mm	ALTEZZA mm HEIGHT mm	LARGHEZZA mm WIDTH mm	PROFONDITÀ mm DEPTH mm	ALTEZZA mm HEIGHT mm	LARGHEZZA mm WIDTH mm	PESO Kg. WEIGHT kg.	ORIZZONTALE HORIZONTAL	VERTICALE VERTICAL
<b>10.KE 130</b>	235	355	<b>230</b>	215	335	<b>165</b>	150	230	35	2	–
<b>10.KE 233</b>	295	415	<b>285</b>	275	395	<b>210</b>	210	290	51	2	2
<b>10.KE 444</b>	495	375	<b>325</b>	475	355	<b>260</b>	390	230	74	3	2
<b>10.KE 545</b>	685	485	<b>390</b>	665	465	<b>305</b>	580	330	139	4	2
<b>99.A9220</b>	Alimentatore 9V/9V Power supply										

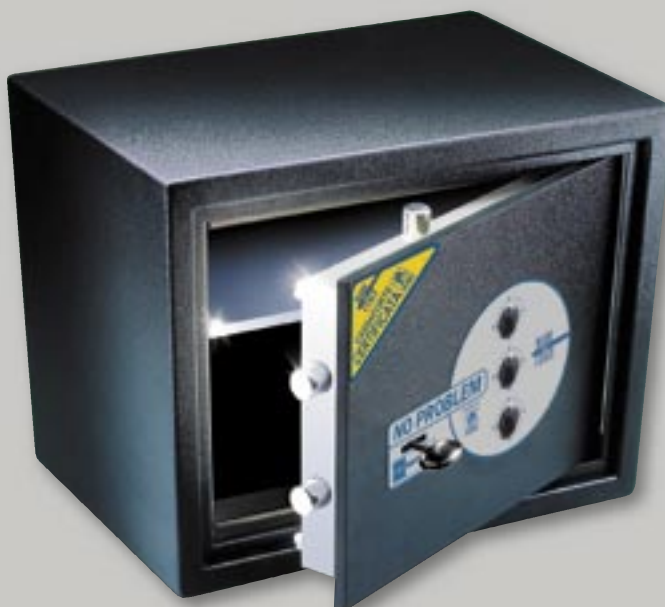


# NO PROBLEM

MADE  
IN  
ITALY

CASSAFORTE CERTIFICATA  
SECONDO NORMA UNI EN 14450,  
GRADO S2, DA ICIM

SAFES CERTIFIED  
UNI EN 14450 - GRADE S2,  
BY ICIM INSTITUTE



PROFONDITÀ DISPONIBILI:  
AVAILABLE DEPTH:  
mm. 230 - 285 - 325 - 390

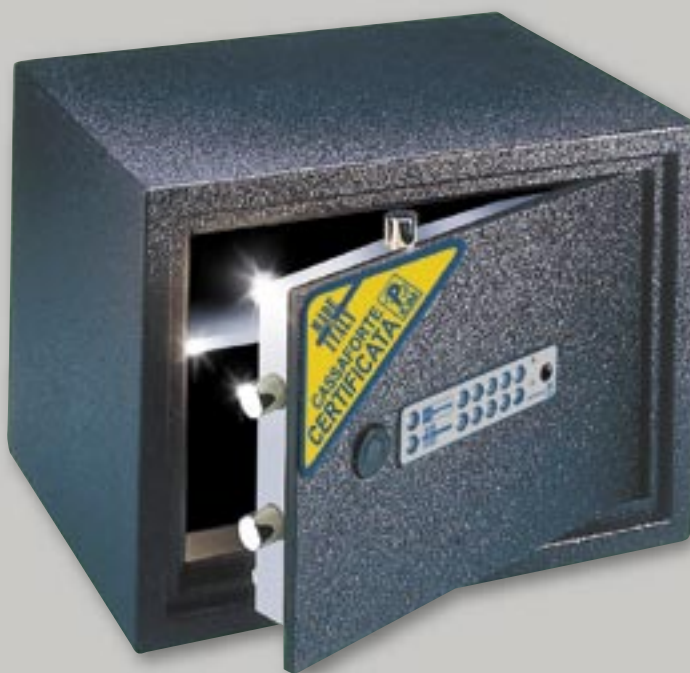


# NO PROBLEM

MADE  
IN  
ITALY

CASSAFORTE CERTIFICATA  
SECONDO NORMA UNI EN 14450,  
GRADO S2, DA ICIM

SAFES CERTIFIED  
UNI EN 14450 - GRADE S2,  
BY ICIM INSTITUTE



PROFONDITÀ DISPONIBILI:  
AVAILABLE DEPTH:  
mm. 230 - 285 - 325 - 390

# CONCRET



Chiusura con chiave e combinazione meccanica

*With key and mechanical combination*

Modello CEMENTATO, per il fissaggio a muro o a terra (o a mobili predisposti). Concret unisce la facilità dell'applicazione ad un buon livello di affidabilità. La porta è protetta da una piastra al manganese mentre l'esterno è protetto con uno strato di cemento rinforzato al quarzo, collocato tutto intorno alla cassaforte. I modelli a sviluppo orizzontale hanno il portello da 10 mm di spessore e la cornice da 12 mm, mentre il modello C545N ha il portello da 12 mm di spessore e la cornice da 15 mm.

*Concrete model, for floor or wall fixing (or in pre-arranged furniture). CONCRET combines ease of installation and good reliability. The door is protected with a manganese plate while on the outside the safe is protected with quartz reinforced concrete.*

*The models with horizontal development have a door thickness of 10 mm and the frame 12 mm, while model C545N has a door thickness of 12 mm and the frame of 15 mm.*

DIMENSIONI DIMENSIONS	ESTERNE EXTERNAL			INTERNE INTERNAL			PORTA DOOR		CHIAVISTELLI BOLTS		
ARTICOLO ARTICLE	ALTEZZA mm HIGHT mm	LARGHEZZA mm WIDTH mm	PROFONDITÀ mm DEPHT mm	ALTEZZA mm HIGHT mm	LARGHEZZA mm WIDTH mm	PROFONDITÀ mm DEPHT mm	ALTEZZA mm HIGHT mm	LARGHEZZA mm WIDTH mm	PESO Kg. WEIGHT Kg.	ORIZZONTALE HORIZONTAL	VERTICALE VERTICAL
<b>10.C 130N</b>	295	410	<b>310</b>	220	335	<b>220</b>	150	220	67	2	-
<b>10.C 233N</b>	350	470	<b>350</b>	275	395	<b>250</b>	210	280	96	2	2
<b>10.C 338N</b>	420	520	<b>400</b>	345	445	<b>300</b>	280	330	132	3	2
<b>10.C 545N</b>	740	540	<b>455</b>	665	465	<b>350</b>	580	310	189	4	2

# CASH



## CHIUSURA CON CHIAVE / WITH KEY

Chiusura con:

- chiave
- chiave e combinazione meccanica

*With:*

- Key
- *Key and mechanical combination*

Modello CEMENTATO, per il fissaggio a muro o a terra (o a mobili predisposti) dalle stesse caratteristiche della serie Concret ma con in più una feritoia sul lato superiore, ideale per tutte quelle attività che necessitano di una continua protezione di incassi e denaro contante.

Portello da 10 mm di spessore e cornice da 12 mm.

*Concrete model, for floor or wall fixing (or in pre-arranged furniture) with same features of Concret series but with a slot on the upper side, for any activity requiring the constant safekeeping of cash.*

DIMENSIONI DIMENSIONS	ESTERNE EXTERNAL			INTERNE INTERNAL			PORTA DOOR		CHIAVISTELLI BOLTS		
ARTICOLO ARTICLE	ALTEZZA mm HIGHT mm	LARGHEZZA mm WIDTH mm	PROFONDITÀ mm DEPHT mm	ALTEZZA mm HIGHT mm	LARGHEZZA mm WIDTH mm	PROFONDITÀ mm DEPHT mm	ALTEZZA mm HIGHT mm	LARGHEZZA mm WIDTH mm	PESO Kg. WEIGHT Kg.	ORIZZONTALE HORIZONTAL	VERTICALE VERTICAL
<b>10.S 132 N</b>	295	410	<b>310</b>	220	335	<b>220</b>	150	220	66	2	-

## CHIUSURA CON CHIAVE E COMBINAZIONE MECCANICA / WITH KEY AND MECHANICAL COMBINATION

DIMENSIONI DIMENSIONS	ESTERNE EXTERNAL			INTERNE INTERNAL			PORTA DOOR		CHIAVISTELLI BOLTS		
ARTICOLO ARTICLE	ALTEZZA mm HIGHT mm	LARGHEZZA mm WIDTH mm	PROFONDITÀ mm DEPHT mm	ALTEZZA mm HIGHT mm	LARGHEZZA mm WIDTH mm	PROFONDITÀ mm DEPHT mm	ALTEZZA mm HIGHT mm	LARGHEZZA mm WIDTH mm	PESO Kg. WEIGHT Kg.	ORIZZONTALE HORIZONTAL	VERTICALE VERTICAL
<b>10.C 132 N</b>	295	410	<b>310</b>	220	335	<b>220</b>	150	220	67	2	-



# CONCRET

MADE  
IN  
ITALY

**CASSAFORTE CERTIFICATA  
SECONDO NORMA UNI EN 14450,  
GRADO S2, DA ICIM**

**SAFES CERTIFIED  
UNI EN 14450 - GRADE S2,  
BY ICIM INSTITUTE**



**PROFONDITÀ DISPONIBILI:  
AVAILABLE DEPTH:  
mm. 310 - 350 - 400 - 455**



# CASH

MADE  
IN  
ITALY

**CASSAFORTE CERTIFICATA  
SECONDO NORMA UNI EN 14450,  
GRADO S2, DA ICIM**

**SAFES CERTIFIED  
UNI EN 14450 - GRADE S2,  
BY ICIM INSTITUTE**



**PROFONDITÀ DISPONIBILI:  
AVAILABLE DEPTH:  
mm. 310**

# NUOVA SPECIAL

Chiusura con chiave  
Chiusura con chiave e combinazione  
elettronica  
*With key*  
*With key and electronic combination*

Una cassaforte da incasso ad un prezzo estremamente vantaggioso.

Disponibile sia nella versione con chiusura a chiave, per la quale sono proposti diversi modelli a sviluppo orizzontale (art. 6311 - 6343) e un modello a sviluppo verticale (art. 6372), sia in quella con combinazione elettronica, per la quale sono disponibili due modelli a sviluppo orizzontale. La cornice è realizzata in corpo unico senza saldature, ed ha un portello di 8 mm di spessore con cerniere che permettono una ampia e comoda apertura. La cornice ha uno spessore di 8 mm.

*Wall safe with an extremely attractive price.*

*Available both with key, with horizontal (art. 311 - 6343) or vertical (art. 6372) development, or with electronic combination, available in two horizontal models.*

*The safe has been designed in a single piece without welding, the door has a thickness of 8 mm and the hinges allow a wide and comfortable opening. The frame has a thickness of 8 mm.*

## CHIUSURA CON CHIAVE / WITH KEY

DIMENSIONI DIMENSIONS	ESTERNE EXTERNAL			INTERNE INTERNAL			PORTA DOOR		RETRO REAR		CHIAVISTELLI BOLTS		
ARTICOLO ARTICLE	ALTEZZA mm HEIGHT mm	LARGHEZZA mm WIDTH mm	PROFONDITÀ mm DEPTH mm	ALTEZZA mm HEIGHT mm	LARGHEZZA mm WIDTH mm	PROFONDITÀ mm DEPTH mm	ALTEZZA mm HEIGHT mm	LARGHEZZA mm WIDTH mm	ALTEZZA mm HEIGHT mm	LARGHEZZA mm WIDTH mm	PESO Kg. WEIGHT Kg.	ORIZZONTALE HORIZONTAL	VERTICALE VERTICAL
10.6311	170	265	150	145	235	110	100	175	195	280	7	2	-
10.6321	200	290	150	175	265	110	100	175	215	300	8,5	2	-
10.6331	240	330	150	215	305	110	140	230	255	340	10,5	2	-
10.6312	170	265	200	145	235	160	100	175	195	280	7,5	2	-
10.6322	200	290	200	175	265	160	100	175	215	300	9	2	-
10.6332	240	330	200	215	305	160	140	230	255	340	11,5	2	-
10.6342	290	390	200	265	365	150	190	290	305	400	14,5	2	-
10.6323	200	290	250	175	265	210	100	175	215	300	10,5	2	-
10.6333	240	330	250	215	305	210	140	230	255	340	12,5	2	-
10.6343	290	390	250	265	365	200	190	290	305	400	15,5	2	-
10.6372	330	240	200	305	215	165	225	135	340	260	11,5	3	-

## CHIUSURA CON CHIAVE E COMBINAZIONE MECCANICA / WITH KEY AND ELECTRICAL COMBINATION

DIMENSIONI DIMENSIONS	ESTERNE EXTERNAL			INTERNE INTERNAL			PORTA DOOR		RETRO REAR		CHIAVISTELLI BOLTS		
ARTICOLO ARTICLE	ALTEZZA mm HEIGHT mm	LARGHEZZA mm WIDTH mm	PROFONDITÀ mm DEPTH mm	ALTEZZA mm HAUTEUR mm	LARGHEZZA mm LARGEUR mm	PROFONDITÀ mm PROFONDEUR mm	ALTEZZA mm HEIGHT mm	LARGHEZZA mm WIDTH mm	ALTEZZA mm HEIGHT mm	LARGHEZZA mm WIDTH mm	PESO Kg. WEIGHT Kg.	ORIZZONTALE HORIZONTAL	VERTICALE VERTICAL
10.6642	290	390	200	265	365	150	190	290	305	400	15,5	2	-
10.6643	290	390	250	265	365	200	190	290	305	400	16,5	2	2
99.A9220	Alimentatore 9V/9V Power supply												

# UNDER

Chiusura con chiave  
Chiusura con chiave e combinazione  
meccanica  
*With key*  
*With key and mechanical combination*

Cassaforte con apertura dall'alto, adatta all'inserimento sotto il livello del pavimento.

Sul lato di apertura è prevista una piastra di protezione esterna che garantisce il facile livellamento a qualsiasi tipo di pavimento.

Lo spessore del portello è di 10 mm, quello della cornice 12 mm.

*Safe with opening from top, designed to be built into the floor.*

*On the opening side is fitted an external protection plate that offers easy levelling with any type of floor.*

*The door thickness is 10 mm, for the frame is 12 mm.*

## CHIUSURA CON CHIAVE / WITH KEY

DIMENSIONI DIMENSIONS	ESTERNE EXTERNAL			INTERNE INTERNAL			PORTA DOOR				CHIAVISTELLI VERROUS	
ARTICOLO ARTICLE	ALTEZZA mm HEIGHT mm	LARGHEZZA mm WIDTH mm	PROFONDITÀ mm DEPTH mm	ALTEZZA mm HEIGHT mm	LARGHEZZA mm WIDTH mm	PROFONDITÀ mm DEPTH mm	ALTEZZA mm HEIGHT mm	LARGHEZZA mm WIDTH mm	PESO Kg. POIDS Kg.	ORIZZONTALE HORIZONTAL	VERTICALE VERTICAL	
10.1131	265	385	325	230	350	220	150	230	24	2	-	
10.1231	325	445	325	290	410	220	210	290	31	2	2	
10.1331	395	395	325	360	460	220	280	340	40	3	2	

## CHIUSURA CON CHIAVE E COMBINAZIONE MECCANICA / WITH KEY AND MECHANICAL COMBINATION

DIMENSIONI DIMENSIONS	ESTERNE EXTERNAL			INTERNE INTERNAL			PORTA DOOR				CHIAVISTELLI BOLTS	
ARTICOLO ARTICLE	ALTEZZA mm HEIGHT mm	LARGHEZZA mm WIDTH mm	PROFONDITÀ mm DEPTH mm	ALTEZZA mm HEIGHT mm	LARGHEZZA mm WIDTH mm	PROFONDITÀ mm DEPTH mm	ALTEZZA mm HEIGHT mm	LARGHEZZA mm WIDTH mm	PESO Kg. POIDS Kg.	ORIZZONTALE HORIZONTAL	VERTICALE VERTICAL	
10.2131	265	385	325	230	350	220	150	230	25	2	-	
10.2231	325	445	325	290	410	220	210	290	32	2	2	
10.2331	395	495	325	360	460	220	280	340	41	3	2	

# NUOVA SPECIAL

MADE  
IN  
ITALY



PROFONDITÀ DISPONIBILI:  
AVAILABLE DEPTH:  
mm. 150 - 200 - 250



# UNDER

MADE  
IN  
ITALY



PROFONDITÀ DISPONIBILI:  
AVAILABLE DEPTH:  
mm. 325



# ESPOSITORI / STANDS



## P3107

Espositore per 1 cassaforte.  
Utilizzabile per serie PERSONAL  
*Stand for 1 safe.*  
*For the PERSONAL series*

10.1115  
10.1120  
10.1125  
10.2115  
10.2120  
10.2125  
10.2130  
10.5115  
10.5120  
10.5125  
10.3115  
10.3120  
10.3125



## P3108

Espositore per 3 casseforti.  
Utilizzabile per serie PERSONAL,  
modelli verticali  
*Stand for 3 safes.*  
*For the PERSONAL series*  
*vertical models*

10.1420 - 10.1425  
10.2420 - 10.2425

10.1440 - 10.1445 - 10.2440  
10.2445 - 10.3445

10.1525 - 10.1530 - 10.2525  
10.2530 - 10.5525 - 10.5530



## P3111/N

Espositore per 6 casseforti.  
Utilizzabile per serie  
NUOVA SPECIAL  
*Stand for 6 safes.*  
*For the NUOVA SPECIAL*  
*series*

10.6372

10.6311 - 10.6312

10.6311 - 10.6312

10.6321 - 10.6322 - 10.6323

10.6331 - 10.6332 - 10.6333

10.6342 - 10.6343 - 10.6642 - 10.6643



## P3114

Espositore per 3 casseforti.  
Utilizzabile per serie NO PROBLEM  
*Stand for 3 safes.*  
*For the NO PROBLEM series*

10.KC 130 - 10.KE 130

10.KC 233 - 10.KE 233

10.KC 444 - 10.KE 444



10.1115 - 10.1120 - 10.1125 - 10.2115  
10.2120 - 10.2125 - 10.2130 - 10.5115  
10.5120 - 10.5125 - 10.3115 - 10.3120  
10.3125

10.1115 - 10.1120 - 10.1125 - 10.2115  
10.2120 - 10.2125 - 10.2130 - 10.5115  
10.5120 - 10.5125 - 10.3115 - 10.3120  
10.3125

10.1215 - 10.1220 - 10.1225 - 10.1230  
10.2215 - 10.2220 - 10.2225 - 10.2230  
10.5215 - 10.5220 - 10.5225 - 10.5230  
10.3220 - 10.3225

10.1215 - 10.1220 - 10.1225 - 10.1230  
10.2215 - 10.2220 - 10.2225 - 10.2230  
10.5215 - 10.5220 - 10.5225 - 10.5230  
10.3220 - 10.3225

10.1320 - 10.1325 - 10.1330 - 10.1340  
10.2320 - 10.2325 - 10.2330 - 10.2340  
10.3320 - 10.3325 - 10.3330 - 10.5320  
10.5325 - 10.5330

## P3109

Espositore  
per serie PERSONAL  
Stand  
for the PERSONAL series



10.6311 - 10.6312

10.6321 - 10.6322 - 10.6323

10.6331 - 10.6332 - 10.6333

10.1115 - 10.1120 - 10.1125 - 10.2115  
10.2120 - 10.2125 - 10.2130 - 10.5115  
10.5120 - 10.5125 - 10.3115 - 10.3120  
10.3125

10.1215 - 10.1220 - 10.1225 - 10.1230  
10.2215 - 10.2220 - 10.2225 - 10.2230  
10.5215 - 10.5220 - 10.5225 - 10.5230  
10.3220 - 10.3225

10.1320 - 10.1325 - 10.1330 - 10.1340  
10.2320 - 10.2325 - 10.2330 - 10.2340  
10.3320 - 10.3325 - 10.3330 - 10.5320  
10.5325 - 10.5330

## P3110

Espositore per 6 casseforti.  
Utilizzabile per serie NUOVA SPECIAL, PERSONAL abbinata  
Stand for 6 safes.  
For the NUOVA SPECIAL, PERSONAL series combined



10.3115 - 10.3120 - 10.3125

10.3220 - 10.3225

10.3320 - 10.3325 - 10.3330

10.3445

## P3117

Espositore per 4 casseforti.  
Utilizzabile per serie PERSONAL  
Stand for 4 safes.  
For the PERSONAL series



10.1115 - 10.1120 - 10.1125 - 10.2115  
10.2120 - 10.2125 - 10.2130 - 10.3115  
10.3120 - 10.3125 - 10.5115 - 10.5120  
10.5125

10.6642 - 10.6643 - 10.6342 - 10.6343

10.KC 130 - 10.KE 130

10.KC 130 - 10.KE 130  
10.KC 233 - 10.KE 233

## P3118

Espositore per 4 casseforti.  
Utilizzabile per serie NUOVA SPECIAL, PERSONAL, NO PROBLEM  
Stand for 4 safes.  
For the NUOVA SPECIAL, PERSONAL, NO PROBLEM series

## DIMENSIONI - DIMENSIONS

CHIAVE KEY	CHIAVE E COMB. MECC. KEY AND MECH. COMB.	COMB. MECC. MECH. COMB.	COMB. ELETTRONICA ELECTRONIC COMB.	ALTEZZA mm HIGHT mm	LARGHEZZA mm WIDTH mm	PROFONDITÀ mm DEPTH mm
<b>PERSONAL</b>						
1115	2115	5115	3115	230	350	150
1215	2215	5215	-	290	410	150
1120	2120	5120	3120	230	350	200
1220	2220	5220	3220	290	410	200
1320	2320	5320	3320	360	460	200
1125	2125	5125	3125	230	350	250
1225	2225	5225	3225	290	410	250
1325	2325	5325	3325	360	460	250
-	2130	-	-	230	350	300
1230	2230	5230	-	290	410	300
1330	2330	5330	3330	360	460	300
1340	2340	-	-	360	460	400
-	-	-	3445	490	370	250
1420	2420	-	-	430	290	200
1440	2440	-	-	490	370	200
1425	2425	-	-	430	290	250
1445	2445	-	-	490	370	250
1525	2525	5525	-	680	480	250
1530	2530	5530	-	680	480	300
<b>NUOVA SPECIAL</b>						
6311	-	-	-	170	265	150
6321	-	-	-	200	290	150
6331	-	-	-	240	330	150
6312	-	-	-	170	265	200
6322	-	-	-	200	290	200
6332	-	-	-	240	330	200
6342	-	-	6642	290	390	200
6323	-	-	-	200	290	250
6333	-	-	-	240	330	250
6343	-	-	6643	290	390	250
6372	-	-	-	330	240	200
<b>NO PROBLEM</b>						
-	KC130	-	KE130	235	355	230
-	KC233	-	KE233	295	415	285
-	KC444	-	KE444	495	375	325
-	KC545	-	KE545	685	485	390
<b>CONCRET</b>						
-	C130N	-	-	295	410	310
-	C233N	-	-	350	470	350
-	C338N	-	-	420	520	400
-	C545N	-	-	740	540	455
<b>CASH</b>						
S132N	C132N	-	-	295	410	310
<b>UNDER</b>						
1131	2131	-	-	265	385	325
1231	2231	-	-	325	445	325
1331	2331	-	-	395	495	325



SAFEGUARDING YOUR SECURITY

Mottura Serrature di Sicurezza S.p.A.  
Strada Antica di Francia, 34 - 10057 Sant'Ambrogio (Torino) Italia  
Tel. +39 011 9343111 - Fax +39.011.931.24.27 - www.mottura.it - e-mail: info@mottura.it

COMPANY  
WITH QUALITY SYSTEM  
CERTIFIED BY DNV  
=ISO 9001/2000=